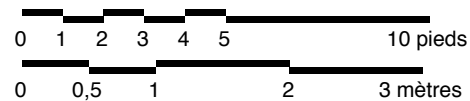
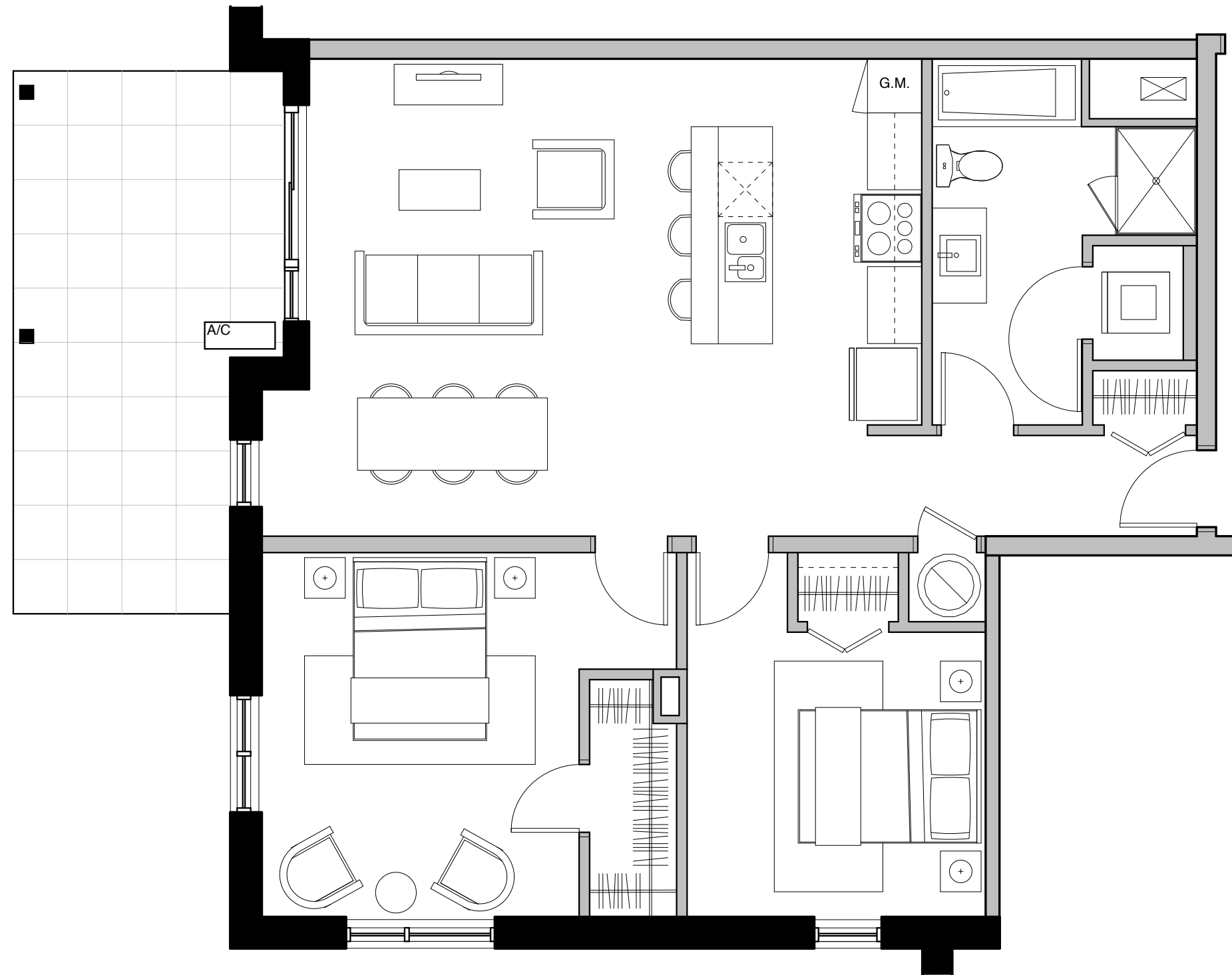


Tour 5

Modèle F

Unité: 105
Chambres : 2
Salles de bain: 1
Superficie : 1 051 pi.ca.
Terrasse: 181 pi.ca.
Balcon : Aucun

■ Cuisine 8'-5" x 13'-6"
■ Salle à manger 7'-5" x 12'-4"
■ Salle de séjour 10'-2" x 11'-3"
■ Salle de bain 9'-9" x 13'-6"
■ Chambre 1 11'-8" x 13'-5"
■ Chambre 2 10'-6" x 11'-0"



Superficie totale: 1 232 pi.ca.

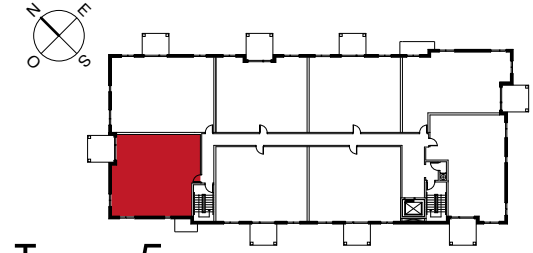
02 octobre 2015 - Version 01



ONZEDELAGARE.COM

La conception d'artiste, les plans, dessins, concepts, superficies et dimensions ne sont pas définitifs et sont sujets à changements sans préavis, selon les conditions de chantier ou la révision des plans. Les mesures des surfaces habitables incluent le mur extérieur et la moitié du mur mitoyen. Les meubles et appareils électroménager et tous les éléments décoratifs sont exclus. Les renseignements contenus dans la documentation écrite a préséance sur les informations verbales.

Conceptual designs, plans, drawings, concepts and dimensions are not definitive and are subject to changes without notice, according to building conditions and/or plan revisions. Living area dimensions include exterior walls and half of common walls. Furniture and appliances as well as all decorative elements are excluded. Information and specifications contained in the written documentation will always supersede verbal representations.



Tour 5

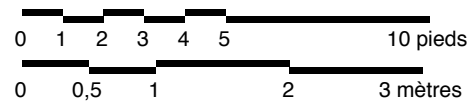
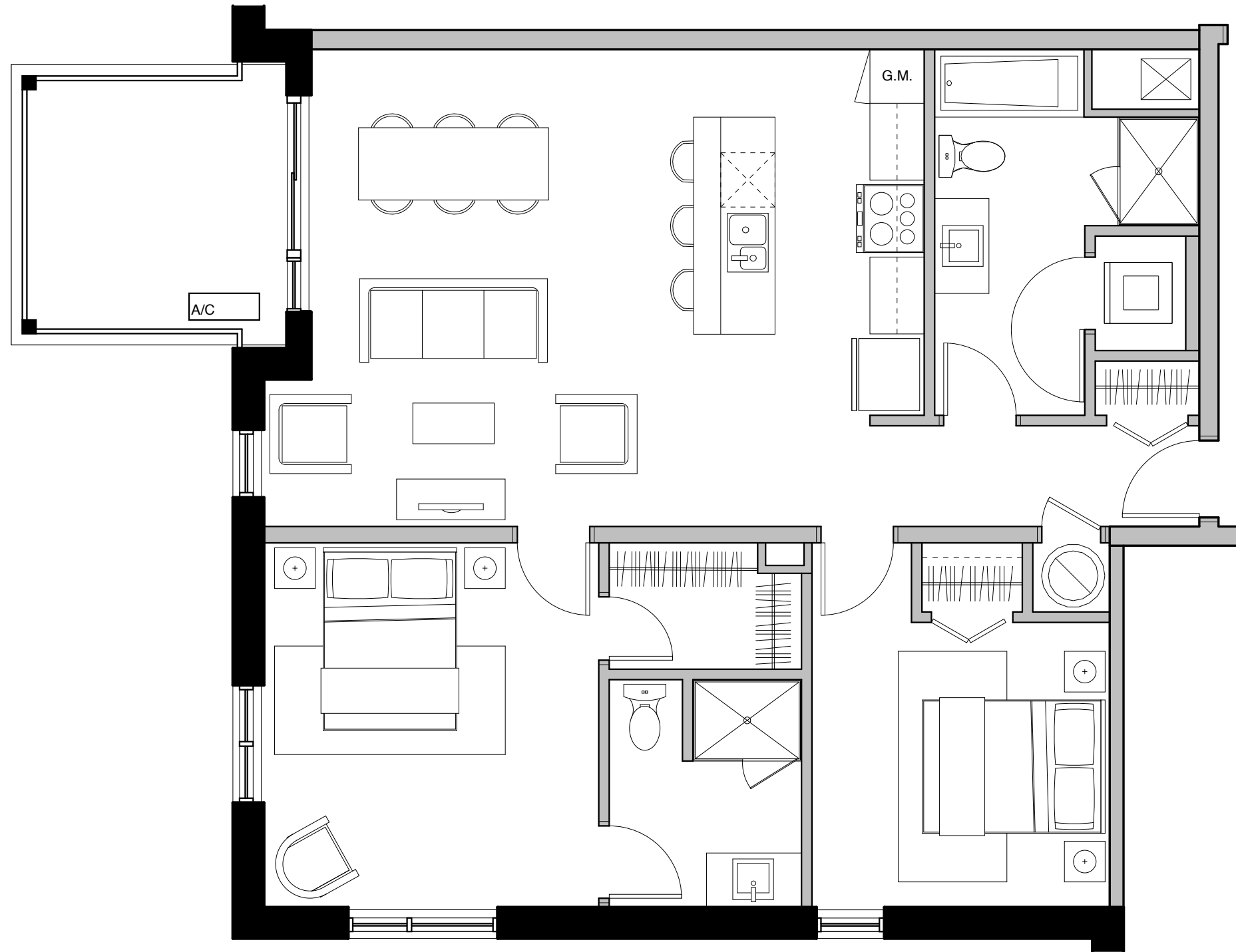
Modèle D

Unité: 205, 305, 405

Chambres : 2
Salles de bain: 2
Superficie : 1 118 pi.ca.
Terrasse: Aucune
Balcon : 105 pi.ca.

■ Cuisine	8'-5" x 13'-6"
■ Salle à manger	8'-5" x 14'-1"
■ Salle de séjour	9'-1" x 14'-1"
■ Salle de bain	9'-9" x 13'-6"
■ Chambre 1	12'-4" x 13'-5"
■ Salle de bain privé	7'-1" x 8'-5"
■ Chambre 2	10'-6" x 11'-0"
■ Balcon	9'-2" x 9'-7"

Superficie totale: 1 223 pi.ca.



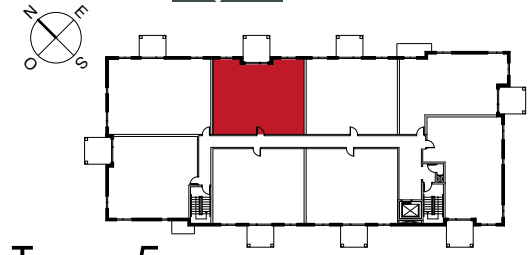
02 octobre 2015 - Version 01



ONZEDELAGARE.COM

La conception d'artiste, les plans, dessins, concepts, superficies et dimensions ne sont pas définitifs et sont sujets à changements sans préavis, selon les conditions de chantier ou la révision des plans. Les mesures des surfaces habitables incluent le mur extérieur et la moitié du mur mitoyen. Les meubles et appareils électroménager et tous les éléments décoratifs sont exclus. Les renseignements contenus dans la documentation écrite a préséance sur les informations verbales.

Conceptual designs, plans, drawings, concepts and dimensions are not definitive and are subject to changes without notice, according to building conditions and/or plan revisions. Living area dimensions include exterior walls and half of common walls. Furniture and appliances as well as all decorative elements are excluded. Information and specifications contained in the written documentation will always supersede verbal representations.



Tour 5

Modèle C.1

Unité: 207, 307

Chambres : 2
Salles de bain: 2
Superficie : 1 062 pi.ca.
Terrasse: Aucune
Balcon : 105

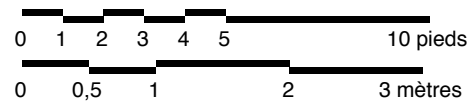
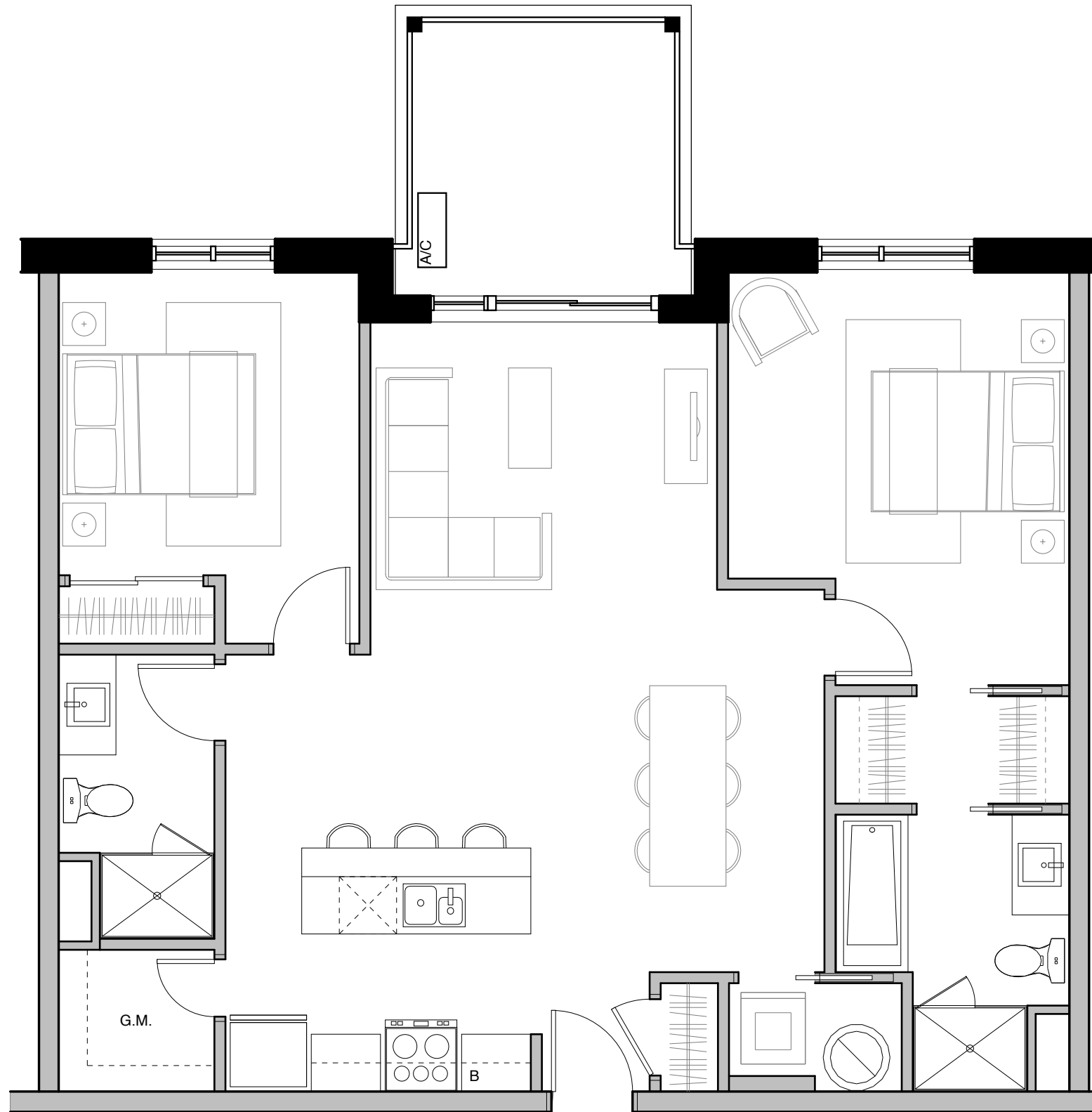
■ Cuisine	8'-6" x 11'-0"
■ Salle à manger	9'-10" x 13'-4"
■ Salle de séjour	9'-4" x 12'-1"
■ Salle de bain	5'-5" x 9'-11"
■ Chambre 1	10'-8" x 11'-11"
■ Salle de bain privé	8'-2" x 9'-8"
■ Chambre 2	10'-6" x 10'-7"
■ Balcon	9'-2" x 9'-5"

Superficie totale: 1 167 pi.ca.

16 novembre 2015 - Version 03

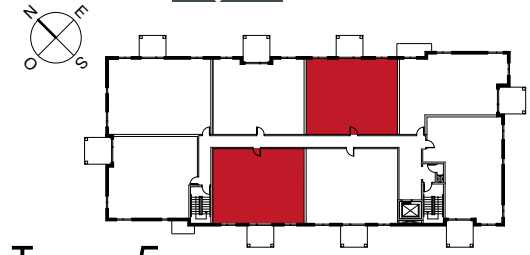


ONZEDELAGARE.COM



La conception d'artiste, les plans, dessins, concepts, superficies et dimensions ne sont pas définitifs et sont sujets à changements sans préavis, selon les conditions de chantier ou la révision des plans. Les mesures des surfaces habitables incluent le mur extérieur et la moitié du mur mitoyen. Les meubles et appareils électroménager et tous les éléments décoratifs sont exclus. Les renseignements contenus dans la documentation écrite a préséance sur les informations verbales.

Conceptual designs, plans, drawings, concepts and dimensions are not definitive and are subject to changes without notice, according to building conditions and/or plan revisions. Living area dimensions include exterior walls and half of common walls. Furniture and appliances as well as all decorative elements are excluded. Information and specifications contained in the written documentation will always supersede verbal representations.



Tour 5

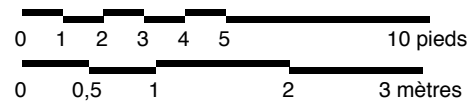
Modèle **C**

Unité: 204, 208, 304, 308, 404

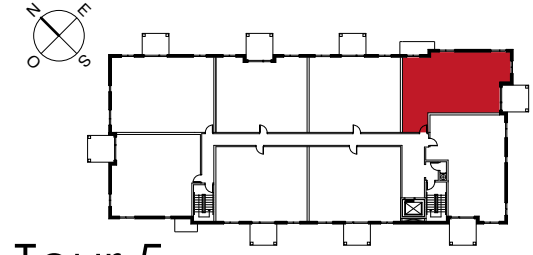
Chambres : 2
Salles de bain: 2
Superficie : 1 080 pi.ca.
Terrasse: Aucune
Balcon : 84 pi.ca.

■ Cuisine 8'-6" x 11'-0"
■ Salle à manger 9'-10" x 13'-4"
■ Salle de séjour 11'-1" x 12'-1"
■ Salle de bain 5'-5" x 9'-11"
■ Chambre 1 10'-8" x 11'-11"
■ Salle de bain privé 8'-2" x 9'-8"
■ Chambre 2 10'-6" x 10'-7"
■ Balcon 7'-7" x 9'-2"

Superficie totale: 1 164 pi.ca.



16 novembre 2015 - Version 03



Tour 5

Modèle B

Unité: 201, 301

Chambres : 2
Salles de bain: 2
Superficie : 1 120 pi.ca.
Terrasse: Aucune
Balcon : 105 pi.ca.

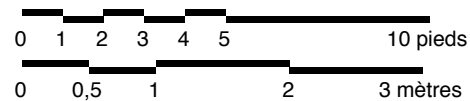
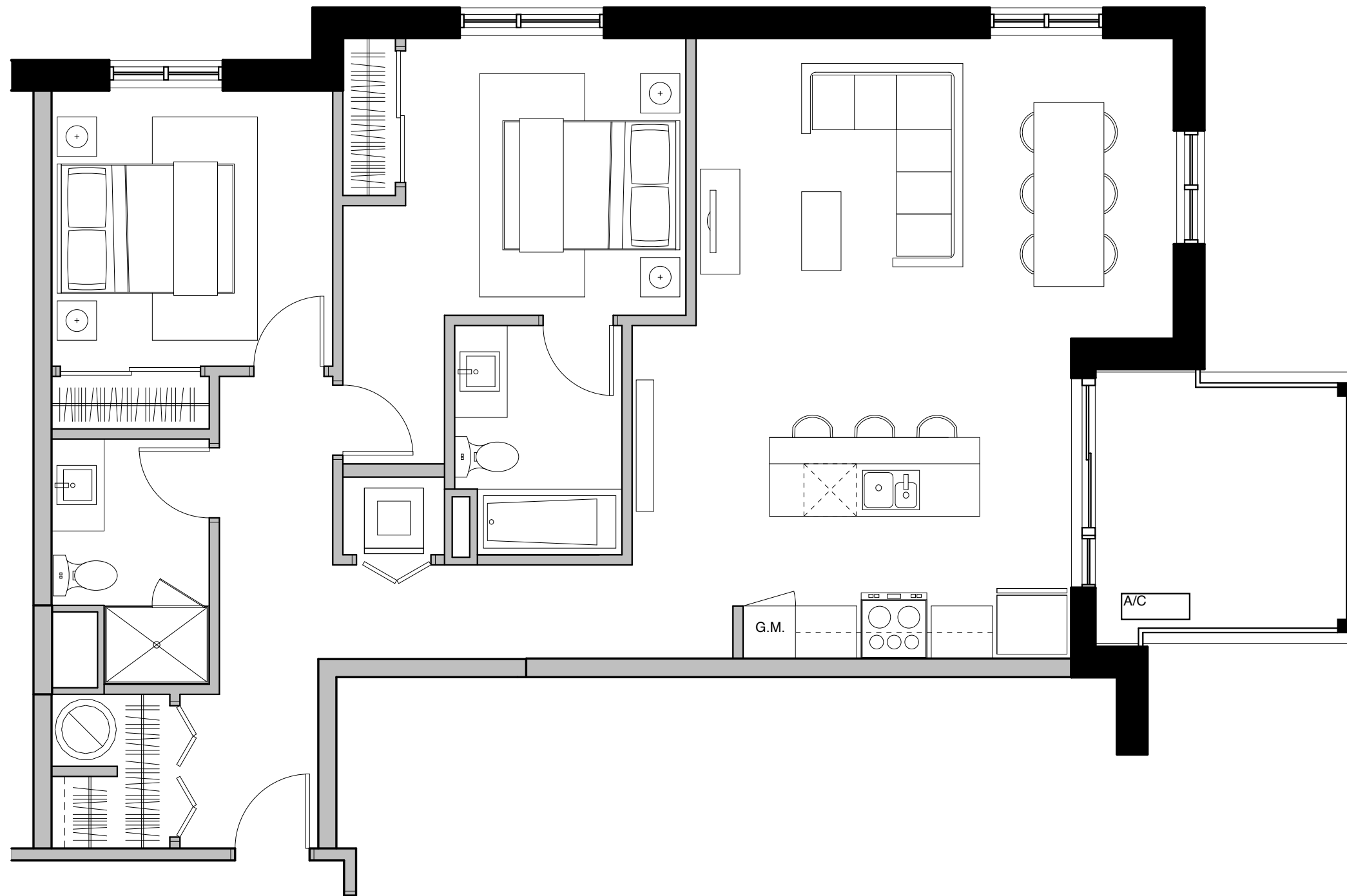
■ Cuisine	8'-5" x 12'-11"
■ Salle à manger	8'-0" x 11'-6"
■ Salle de séjour	10'-2" x 10'-11"
■ Salle de bain	6'-0" x 9'-3"
■ Chambre 1	10'-7" x 10'-8"
■ Salle de bain privé	6'-4" x 8'-9"
■ Chambre 2	10'-6" x 10'-8"
■ Balcon	9'-2" x 9'-7"

Superficie totale: 1 225 pi.ca.

02 octobre 2015 - Version 01



ONZEDELAGARE.COM



La conception d'artiste, les plans, dessins, concepts, superficies et dimensions ne sont pas définitifs et sont sujets à changements sans préavis, selon les conditions de chantier ou la révision des plans. Les mesures des surfaces habitables incluent le mur extérieur et la moitié du mur mitoyen. Les meubles et appareils électroménager et tous les éléments décoratifs sont exclus. Les renseignements contenus dans la documentation écrite a préséance sur les informations verbales.

Conceptual designs, plans, drawings, concepts and dimensions are not definitive and are subject to changes without notice, according to building conditions and/or plan revisions. Living area dimensions include exterior walls and half of common walls. Furniture and appliances as well as all decorative elements are excluded. Information and specifications contained in the written documentation will always supersede verbal representations.