

Tour 6

Modèle **B5**

Unité:	404
Chambres :	2
Salles de bain:	2
Superficie :	1 338 pi.ca.
Terrasse:	Aucune
Balcon :	179 pi.ca.

	Largeur x hauteur
■ Cuisine	11'-10" x 8'-6"
■ Salle à manger	9'-4" x 11'-3"
■ Salle de séjour	11'-8" x 13'-0"
■ Salle de bain	11'-4" x 7'-10"
■ Chambre 1	11'-0" x 13'-0"
■ Salle de bain privée	9'-0" x 10'-7"
■ Chambre 2	9'-11" x 12'-2"
■ Balcon	20'-8" x 9'-7"

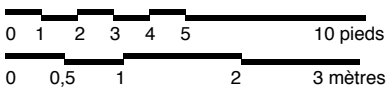
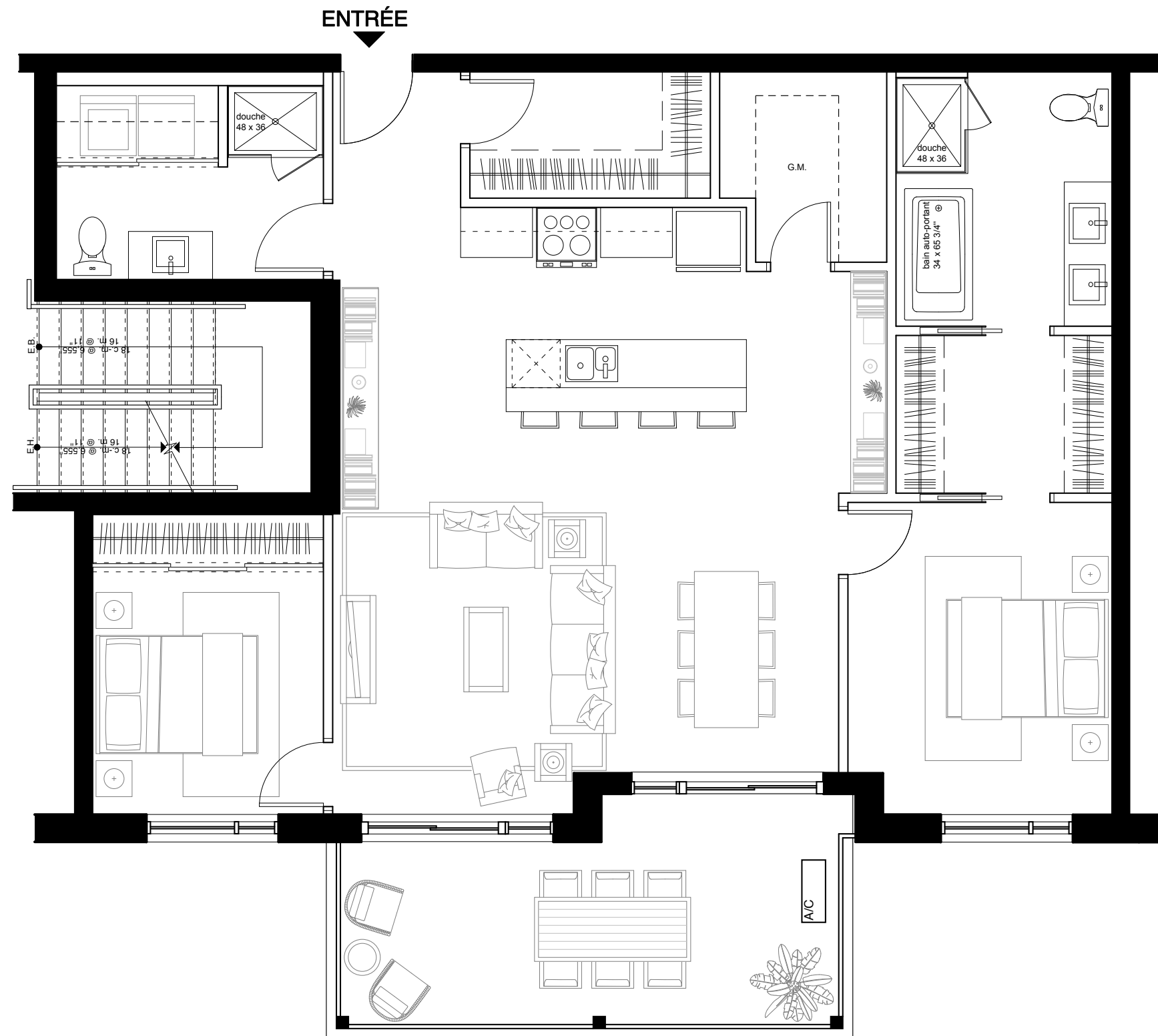
Superficie totale: 1 517 pi.ca.

Prix de l'unité:
Frais de condo:
Taxes municipales :
Taxes scolaires:
Stationnement:

13 février 2019 - Plan de vente final



ONZEDELAGARE.COM



La conception d'artiste, les plans, dessins, concepts, superficies et dimensions ne sont pas définitifs et sont sujets à changements sans préavis, selon les conditions de chantier ou la révision des plans. Les mesures des surfaces habitables incluent le mur extérieur et la moitié du mur mitoyen. Les meubles et appareils électroménager et tous les éléments décoratifs sont exclus. Les renseignements contenus dans la documentation écrite a préséance sur les informations verbales.

Conceptual designs, plans, drawings, concepts and dimensions are not definitive and are subject to changes without notice, according to building conditions and/or plan revisions. Living area dimensions include exterior walls and half of common walls. Furniture and appliances as well as all decorative elements are excluded. Information and specifications contained in the written documentation will always supersede verbal representations.